

# PROJET D'ÉTABLISSEMENT

2009 - 2014

*Des actions coordonnées  
pour un meilleur accès à la santé mentale*



## Un projet stratégique pour ...

- ▶ mieux définir le cadre de cohérence global de l'ensemble de nos activités au regard de l'évolution des besoins des patients et des attentes de leur entourage,
- ▶ préciser notre offre de soins dans l'évolution des dispositifs développés pas nos partenaires,
- ▶ identifier les domaines, les modalités et les acteurs des partenariats et coopérations.

## L'ambition du Groupe Public de Santé Perray-Vaucluse ...

Avec l'ouverture de l'hôpital Henri EY, notre établissement a entamé une profonde évolution installant son dispositif de soins au plus près des populations desservies. Le Groupe Public de Santé Perray-Vaucluse doit poursuivre son évolution et dynamiser ses relations avec son environnement en étant un acteur ouvert, responsable, et centré sur le patient.

**OUVERT** pour participer, voire proposer des initiatives de coopération avec ses partenaires essonnien et parisiens dans les champs sanitaires et médico-social ;

**RESPONSABLE** en clarifiant son organisation, en pilotant son activité et en s'assurant de la juste mobilisation des moyens et d'une conduite performante de ses projets ;

**CENTRÉ SUR LE PATIENT** en offrant un dispositif diversifié de soins en réponse aux besoins et en assurant la coordination des parcours individualisés des patients.

Le Groupe Public de Santé Perray-Vaucluse doit être un acteur réactif, fédérant l'ensemble des professionnels autour d'une vision partagée et de valeurs, socle de l'engagement de chacun au service de nos patients et leurs proches.

Carole FESTA  
Directrice

Christiane SANTOS  
Présidente de la CME



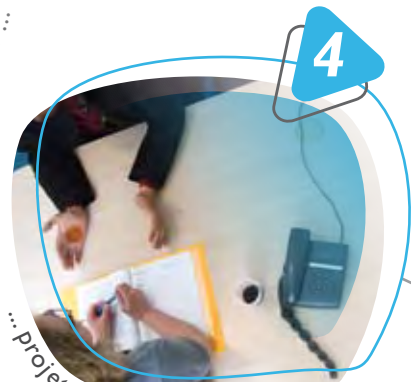
1  
... connaître et valoriser notre activité ...



2  
... une équipe référente ...



3  
... parcours individualisés ...



4  
... projets de vie des patients ...



5  
... réorganisation administrative ...

# LES 5 ORIENTATIONS STRATÉGIQUES

**1**  
Connaître, reconnaître  
et valoriser notre activité  
pour mieux mettre en œuvre  
et suivre nos projets, promou-  
voir notre établissement  
et ses missions

**2**  
Organiser  
des prises en charges  
sectorielles autour d'un  
Centre Medico Psychologique  
pivot et assurer des soins  
personnalisés, par une équipe  
référente coordinatrice

**5**  
Poursuivre la  
réorganisation de nos  
activités administratives,  
logistiques, et techniques en lien  
avec notre projet médical  
et nos partenariats ;  
et achever la reconversion  
du site historique  
du Perray

**3**  
Assurer une  
organisation performante  
de nos structures et leur  
articulation entres elles,  
pour assurer des parcours  
individualisés suivis et évalués  
des patients

**4**  
Renforcer la  
coordination entre les  
structures sanitaires et médico-  
sociales de l'établissement et  
avec notre réseau de partenaires  
pour assurer ainsi l'autonomie  
et les projets de vie des patients  
suivis en psychiatrie

USAGER - PATIENT - FAMILLE





## PROJET D'ACTION SOCIALE

**Notre ambition est de garantir un accompagnement social personnalisé de l'utilisateur au sein de l'équipe pluridisciplinaire.**

- ▶ Prendre en compte la réalité sociale du patient dans sa prise en charge et lui assurer l'accessibilité aux services sociaux
- ▶ Réaffirmer la dimension relationnelle du travail de l'assistant social au carrefour des institutions pour le projet de vie du patient, en développant et formalisant le travail en réseau
- ▶ Valoriser les compétences, favoriser le partage des connaissances et des expériences des travailleurs sociaux de l'établissement, et leur prise en compte au sein de l'équipe pluridisciplinaire

- ACCOMPAGNEMENT - COORDINATION - PARTENARIAT -

## PROJET DE SOINS

**Notre ambition est d'améliorer la qualité des soins et renforcer le travail en équipe pluriprofessionnelle coordonnée, centrée sur la prise en charge du patient.**

- ▶ En s'engageant à développer la cohérence du parcours de soins de chaque patient, coordonné par l'équipe référente liée au CMP pivot
- ▶ En développant et en formalisant les partenariats avec le sanitaire, le social, le médico-social et les espaces associatifs des usagers
- ▶ En reconnaissant le travail de chacun et en développant les compétences individuelles et collectives au bénéfice du patient
- ▶ En intégrant la démarche qualité et de gestion des risques dans l'organisation des soins pour en garantir la sécurité

- PRENDRE SOIN - LISIBILITÉ - PLURI PROFESSIONNALITÉ -



# LES ORIENTATIONS DU PROJET MÉDICAL 2009-2014 DU GROUPE PUBLIC DE SANTÉ PERRYAY-VAUCLUSE



## EN INTRODUCTION

Le projet médical 2009-2014 entend réaffirmer notre attachement collectif à la philosophie de la psychiatrie publique de secteur tout en la faisant évoluer pour répondre aux attentes de la société et aux besoins des usagers.

Après un travail important conduit sur l'hospitalisation avec l'ouverture de l'hôpital Henri Ey et de structures spécifiques intersectorielles, notre projet médical a pour objectif d'améliorer la coordination des soins pour chaque patient tout au long de l'évolution de sa maladie et de répondre aux besoins spécifiques des usagers, de leur entourage, de notre société dans le cadre des orientations régionales.

## OPTIMISER NOTRE ORGANISATION ET ADAPTER NOS PRATIQUES COLLECTIVES POUR ASSURER LA QUALITÉ DE LA PRISE EN CHARGE DES USAGERS ET LA CONDUITE DE NOTRE PROJET

Le projet médical est fondé sur des valeurs partagées par les pôles cliniques de l'établissement. Il engage la communauté médicale à construire un socle de réflexions communes, d'ores et déjà engagées :

- ▶ une réflexion sur la notion de **référence**, organisée autour d'une équipe pluri-professionnelle identifiée, qui assure la coordination du parcours individualisé de soins de nos patients, dans les différentes structures et détient ainsi « l'histoire » de chaque patient ;
- ▶ la construction d'une charte de **l'intersectorialité** pour mieux définir cette modalité organisationnelle et assurer un engagement collectif à pérenniser cette offre spécifique et à maintenir les compétences nécessaires au sein de la communauté médicale ;
- ▶ une réflexion sur la **réorganisation des pôles** cliniques pour leur donner une cohérence avec les évolutions proposées dans le projet médical.

Ce socle commun nécessite aussi de :

- ▶ consolider la dynamique **qualité**, de gestion des **risques** et d'évaluation des pratiques professionnelles ;
- ▶ **préserver les savoirs**, les savoir-faire et savoir-être, garant de la qualité de notre offre dans un contexte marqué par les départs importants en retraite et une attractivité à consolider ;
- ▶ renforcer et valoriser les activités de **recherche** et d'**enseignement** ;
- ▶ développer et revoir l'organisation et la gestion de nos **réseaux de partenaires** ;
- ▶ organiser les **liens** entre les secteurs de psychiatrie et le **pôle médico-social** du GPS Perray-Vaucluse ;
- ▶ optimiser la gestion de **l'information médicale**, consolider le recueil et renforcer son exploitation pour mieux connaître, valoriser et piloter nos activités ;
- ▶ sécuriser le circuit du **médicament** et sa dispensation sur l'ensemble des structures ;
- ▶ développer **l'aide aux aidants** et l'information aux usagers et aux familles.

## 2 OFFRIR UN PARCOURS DE SOINS INDIVIDUALISÉ ET COORDONNÉ EN RÉPONSE AUX BESOINS DES USAGERS LORS DES DIFFÉRENTES PHASES DE LA MALADIE

Le CMP, réaffirmé comme le pivot du travail de secteur, devra évoluer dans ses missions (prévention, réponse aux urgences, garant de la continuité des soins) et son fonctionnement pour devenir **un lieu ouvert, accueillant, visible, réactif et repéré**.

- ▶ les unités d'hospitalisation qui assurent la prise en charge de **la phase aiguë ou critique de la maladie** restent sectorielles pour faciliter l'acceptation des soins ;
- ▶ un travail d'**harmonisation des pratiques** sera conduit au sein de l'UIA (Unité Intersectorielle d'Accueil) pour assurer une meilleure cohérence de prise en charge. L'USI (Unité de Soins Intensifs) est confirmée et **recentrée** sur ses missions premières de soins intensifs dans les périodes limitées de déstructuration psychique ;
- ▶ un **espace intersectoriel fermé** sera créée à l'hôpital Henri Ey pour les patients nécessitant des soins continents. L'ouverture de cet espace permettra un meilleur respect de la libre circulation des autres patients dans l'hôpital ;
- ▶ les **soins de suite en période péri-critique** restent dans la **proximité géographique** mais partagés entre secteurs voisins (CATTP, Hdj) ;
- ▶ les **soins de suite prolongés et de réadaptation** s'inscrivent dans une **dynamique intersectorielle** (USR, USPMF, Accueil Familiale Thérapeutique, Hôpital de Jour Pouchet et foyer de post-cure) et une ouverture vers nos partenaires pour permettre à tous les patients de bénéficier de ces alternatives et favoriser l'accession à des degrés progressifs d'autonomie.



## 3 DÉVELOPPER UNE RÉPONSE ADAPTÉE AUX BESOINS SPÉCIFIQUES DES USAGERS ET AUX ENJEUX DE SANTÉ PUBLIQUE

Les réponses apportées par le GPS Perray-Vaucluse aux besoins spécifiques des usagers et aux enjeux de santé publique seront renforcées, coordonnées et suivies collectivement. Ces réponses sont intersectorielles, développées en lien avec les autres établissements psychiatriques de Paris et nos partenaires. Il s'agit de :

- ▶ favoriser l'accès aux soins des **personnes en situation de précarité** dans le cadre du réseau psychiatrie précarité parisien ;
- ▶ assurer la prise en charge spécifique en **addictologie** par un travail partenarial entre les secteurs et le centre médical Marmottan ;
- ▶ améliorer la prise en charge de nos **patients vieillissants** et renforcer notre implication dans les filières gériatriques
- ▶ poursuivre l'évaluation, l'orientation et les suivis des **auteurs de violences sexuelles** par notre équipe d'appui et d'accompagnement ;
- ▶ maintenir notre expertise, reconnue dans la prise en charge de **l'autisme** à travers un dispositif coordonné articulant sanitaire et médicosocial ;
- ▶ contribuer à la prise en charge des problèmes liés à la **sexualité, au virus HIV et MST** dans le cadre de l'unité inter-hospitalière ESPAS ;
- ▶ offrir une **prestation psychanalytique accessible**, notamment aux jeunes, au sein du centre Smirnov.

Le GPS Perray-Vaucluse inscrit résolument son projet médical et de soins dans le développement de **l'éducation thérapeutique** et entend développer les compétences de ses professionnels pour répondre à cet objectif.

## 4 RÉAFFIRMER LA COHÉRENCE DU PÔLE DE PSYCHIATRIE INFANTO-JUVÉNILE

L'ambition du pôle de psychiatrie infanto juvénile (PIJ) est d'offrir un dispositif de soins **coordonné et gradué**.

Le Groupe Public de Santé Perra-Vaucluse souhaite créer 10 lits d'hospitalisation pour les pré-adolescents dans Paris, en lien avec le CIAPA (Centre Inter hospitalier d'Accueil Permanent pour Adolescents) dont le projet médical s'intègre au réseau de pedo psychiatrie Paris Nord.

Dans l'Essonne, la vocation régionale de la prise en charge des adolescentes au sein de l'unité Didier Weil sera renforcée et la prise en charge des enfants autistes s'articulera davantage avec le dispositif essonnien.

- ▶ les réponses apportées aux besoins spécifiques des usagers enfants et adolescents seront **intersectorielles et développées** en lien avec les autres établissements psychiatriques de Paris et nos partenaires ;
- ▶ il s'agira également **d'inscrire le dispositif dans le réseau parisien**, Paris Nord, avec des partenariats plus spécifiques dans le champ du médico-social ;
- ▶ les structures essonniennes ont vocation à s'inscrire **en articulation avec nos partenaires dans un cadre régional**.



## PROJET HÔTELIER LOGISTIQUE

- ▶ Assurer le niveau de qualité de nos prestations répondant aux besoins et à la sécurité du patient
- ▶ Promouvoir une dynamique de contractualisation et d'engagement sur le niveau de prestations fournies auprès des utilisateurs internes (pôles) et externes (partenaires)
- ▶ Développer un management et une organisation assurant des prestations hôtelières et logistiques performantes

- SOUTIEN - RESPONSABILITÉ - ADAPTABILITÉ

## PROJET INVESTISSEMENT PATRIMOINE MAINTENANCE

- ▶ Adapter la gestion patrimoniale aux orientations du projet d'établissement (évolution du site du Perray et mise en œuvre des projets parisiens)
- ▶ Conduire les travaux de façon planifiée et coordonnée en tenant compte des attentes des utilisateurs
- ▶ Développer une politique de maintenance des équipements et des structures qui garantit la sécurité et optimise l'exploitation

- DÉVELOPPEMENT - QUALITÉ - SÉCURITÉ -

## PROJET COMMUNICATION USAGERS

- ▶ Garantir l'accessibilité aux soins, par une information fiable et adaptée de nos usagers et par un meilleur accès à l'information institutionnelle, réglementaire et liée aux soins
- ▶ Mettre au service du management interne, de nos projets et de nos partenariats externes une communication structurée, réactive, et évolutive
- ▶ Être attentif à l'implication des usagers dans nos organisations, nos projets et notre communication

- ACCESSIBILITÉ - DIGNITÉ - CONFIDENTIALITÉ -

## PROJET DE GESTION MANAGEMENT

- ▶ Assurer la mise en œuvre et le suivi du projet d'établissement
- ▶ Adapter le management et développer les outils de gestion et de pilotage au service des professionnels, des structures et de nos projets
- ▶ Redéfinir l'organisation des pôles en cohérence avec le projet médical ; favoriser la définition et la déclinaison des projets et contrats de pôles

- RESPONSABILITÉ - PILOTAGE - RÉACTIVITÉ -

## PROJET QUALITÉ ET GESTION DES RISQUES

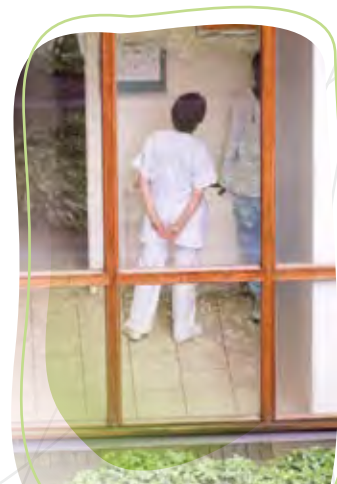
- ▶ Renforcer la culture qualité et gestion des risques et arrêter des objectifs priorités et partagés
- ▶ Fédérer l'ensemble des pôles autour d'une dynamique qualité associant l'ensemble des professionnels autour d'actions concrètes
- ▶ Garantir la qualité et la sécurité de la prise en charge du patient par un pilotage des programmes qualité et une évaluation des pratiques professionnelles

- PARTAGE - ÉVALUATION - IMPLICATION -

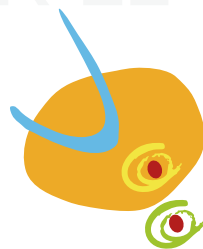
## PROJET SOCIAL

- ▶ Identifier les compétences et les qualifications nécessaires à la mise en œuvre des orientations stratégiques de l'établissement
- ▶ Faire de chaque professionnel un acteur de la mise en œuvre du projet d'établissement
- ▶ Renforcer la reconnaissance du travail de chacun et accompagner le développement des compétences et des qualifications

- DÉCLOISONNEMENT - RECONNAISSANCE - COMPÉTENCES -



OUVERT  
RESPONSABLE  
CENTRÉ SUR LE PATIENT



G R O U P E P U B L I C D E S A N T É  
**PERRAY-VAUCLUSE**

Hôpital Henri Ey - 15, av. de la Porte de Choisy- 75013 Paris

Hôpital du Perray - BP 13 - 91360 Epinay sur Orge

T. 01 69 25 42 00 - F. 01 69 25 43 00

[www.perrayvaucluse.fr](http://www.perrayvaucluse.fr)