

L'équipe de direction

Directrice :

Mme E. TRAN

Tél : 01 69 25 43 19

Cadre Supérieur de Santé, adjointe à la directrice

Mme V. Charon

Tél : 01 69 25 43 21

L'équipe administrative et logistique

1 secrétaire médicale

2 adjoints administratifs

1 ouvrier professionnel qualifié

1 agent des services hospitaliers

L'équipe pédagogique

13 cadres de santé Formateurs

Cette équipe met à disposition des étudiants(es) :

Ses expériences professionnelles

diversifiées, en psychiatrie, en chirurgie, en médecine, en gériatrie, en oncologie, en pédiatrie

Ses expertises dans le domaine de la

santé et des soins : Licence ou master en ingénierie de la santé, licence ou maîtrise en sciences de l'éducation, DU en éthique...

Ses expertises dans le domaine des TIC

L'I.F.S.I du GPSPV d'Epina y sur Orge

C'est :



Une formation théorique et
clinique de qualité

Un partenariat
avec des équipes
de soins



Des lieux de stages
en milieu hospitalier et extra hospitalier, en Région Ile de France

I.F.S.I Institut de Formation en Soins Infirmiers

Rattaché au Groupe Public de Santé Perray- Vaucluse, assure la formation d'étudiants (es) en soins infirmiers en vue de les préparer à l'exercice de la profession d'infirmier (ère) et à l'obtention du diplôme d'Etat d'infirmier (ère)



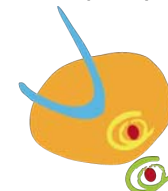
Institut de Formation en Soins Infirmiers

GPS Perray Vaucluse

Hôpital du Perray

91 360 Epina y sur Orge

[http:// www.perray-vaucluse.fr](http://www.perray-vaucluse.fr)



GRUPE PUBLIC DE SANTÉ
PERRAY-VAUCLUSE

La profession d'infirmier (ère)

L'exercice de la profession d'infirmier ou infirmière comporte l'analyse, l'organisation, la réalisation des soins infirmiers et leur évaluation, la contribution au recueil de données cliniques et épidémiologiques et la participation à des actions de prévention, de dépistage, de formation et d'éducation à la santé. (Code de santé Publique, art R4311.1.)



Le diplôme d'Etat d'infirmier est reconnu dans toute l'Union Européenne, et permet une libre circulation

Après l'obtention du diplôme d'Etat d'infirmier, il est possible de se spécialiser pour devenir infirmière anesthésiste, infirmière puéricultrice, infirmière de bloc opératoire.

Il est également possible de devenir cadre de santé des services paramédicaux, cadre de santé formateur, directeur de soins.



Présentation de la formation

L'ensemble de la formation se déroule sur 3 ans, soit un total de 4 760 heures réparties en :



2.240 heures de formation théorique

2.380 heures de formation clinique (stages)



140 heures de suivi Pédagogique.

Les orientations

Le projet pédagogique est fondé de valeurs professionnelles et vis à former des infirmiers (ères) responsables, autonomes

et réflexifs. La formation est basée :

- sur des méthodes pédagogiques privilégiant l'apprentissage plutôt que la reproduction
- Le développement de savoir faire

Le partenariat avec les différents professionnels exerçant en secteur de santé et/ou de soins

L'IFSI peut accueillir 100 étudiants (es) par promotion

LE CONCOURS D'ENTREE

Admissibilité :



Epreuve de tests psychotechniques (durée 1h30).

Epreuve de culture générale (durée 2h) portant sur le domaine sanitaire et social.

Admission :

Entretien avec trois évaluateurs (durée 30 minutes).

Les résultats des épreuves d'admission sont valables que pour la rentrée au titre de laquelle ces épreuves ont été organisées.



LE DIPLOME D'ETAT

Un travail de fin d'études, réalisé sur un thème d'intérêt professionnel, présenté et soutenu devant un jury.

Une mise en situation professionnelle, prise en charge d'un groupe de deux à dix personnes soignées, réalisé au cours du dernier stage de la formation.